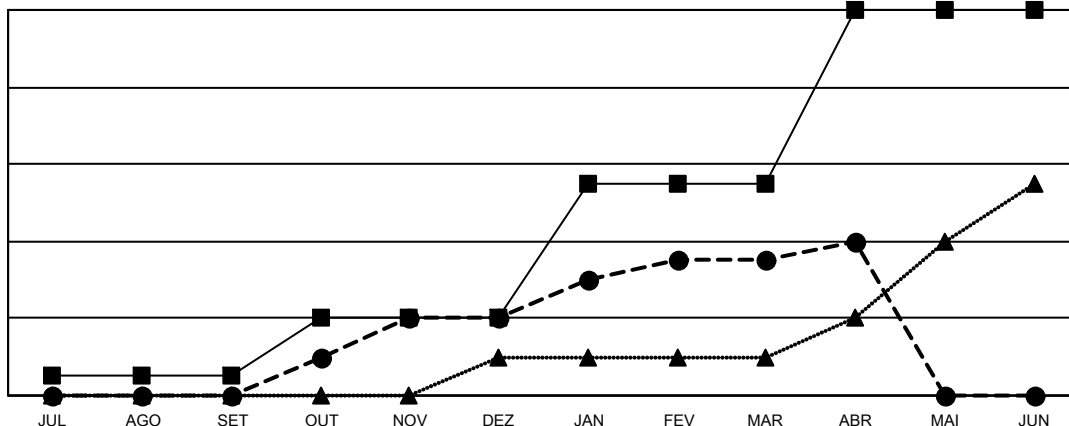




Clubes			
RESULTADOS PARA 2021-2022			
TRIMESTRE	Nº DE NOVOS CLUBES	NOVOS CLUBES	CLUBES BAIXADO
JUL/AGO/SET	1	0	10
OUT/NOV/DEZ	3	4	10
JAN/FEV/MAR	7	3	7
ABR/MAI/JUN	9	1	2

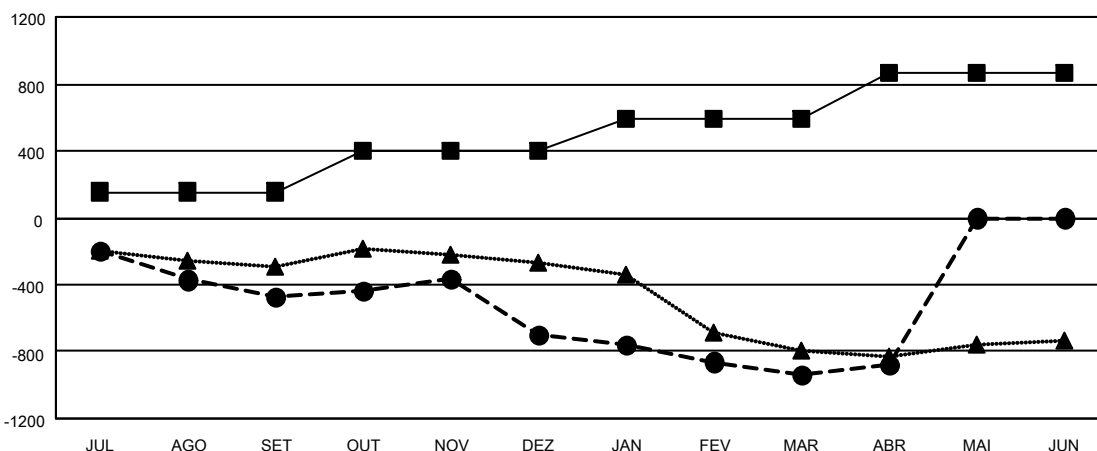
Sócios			
RESULTADOS PARA 2021-2022			
TRIMESTRE	META DE CRESCIMENTO LÍQUIDO DE ASSOCIADOS	CRESCIMENTO REAL DE ASSOCIADO	BAIXA REAL DE ASSOCIADOS (incluindo transferências)
JUL/AGO/SET	155	232	625
OUT/NOV/DEZ	240	546	739
JAN/FEV/MAR	200	340	453
ABR/MAI/JUN	275	226	153

CUMULATIVO DO NÚMERO REAL E METAS DE NOVOS CLUBES



-■- METAS DO ANO VIGENTE PARA NOVOS CLUBES
 -●- NÚMERO REAL DE NOVOS CLUBES DO ANO VIGENTE
 -▲- NÚMERO REAL DE NOVOS CLUBES DO ANO PASSADO

CUMULATIVO DO NÚMERO REAL E METAS DE SÓCIOS



-■- META DE CRESCIMENTO LÍQUIDO DE ASSOCIADOS
 -●- CRESCIMENTO REAL DE ASSOCIADO
 -▲- QUADRO ASSOCIATIVO REAL DO ANO PASSADO

CLUBES BAIXADOS: 29	235 CLUBS OF 505 ADICIONADO 1 OU MAIS NOVOS SÓCIOS	<u>DISTRIBUIÇÃO POR SEXO</u>	
<u>SÓCIOS BAIXADOS</u>		MASCULINO	7,183 (50.47%)
FALECIDO	123	FEMININO	7,050 (49.53%)
CLUBES CANCELADOS	368	NON BINARY	0 (0.00%)
OUTRO	1,479	PREFER NOT TO ANSWER	0 (0.00%)
TOTAL	1,970	TOTAL DE ASSOCIADOS EM UNIDADES FAMILIARES	7,373
	CLIQUE AQUI PARA OS DADOS CUMULATIVOS DO QUADRO ASSOCIATIVO	ASSOCIADOS FAMILIARES PAGANDO A METADE DAS QUOTAS	3,770